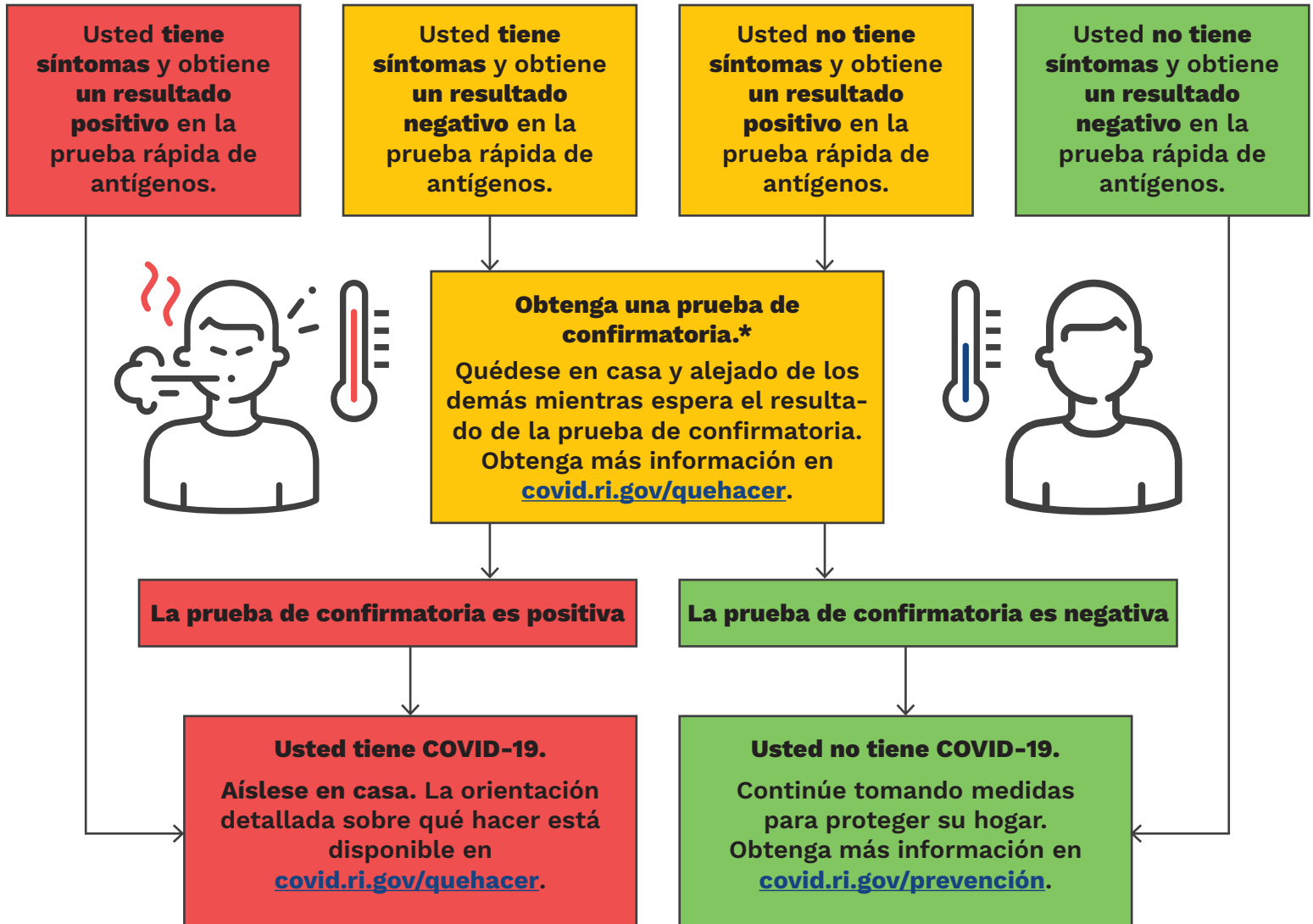


# Protocolo de pruebas confirmatorias de COVID-19

El Departamento de Salud de Rhode Island (RIDOH) recomienda realizar pruebas de confirmatoria si no tiene [síntomas](#) de COVID-19 y obtiene un resultado positivo en una prueba rápida de antígenos, o si tiene [síntomas](#) y obtiene un resultado negativo en una prueba rápida de antígenos.



\* Su prueba de confirmación debe ser una prueba de amplificación de ácido nucleico procesada en laboratorio (NAAT) o una prueba de reacción en cadena de la polimerasa (PCR). No puede utilizar una prueba rápida de NAAT o PCR o una prueba de NAAT o PCR en casa para confirmar el resultado de la prueba rápida de antígeno. Puede programar una prueba de confirmatoria en [portal.ri.gov](https://portal.ri.gov) o llamando **401-222-8022**.

7/6/2021