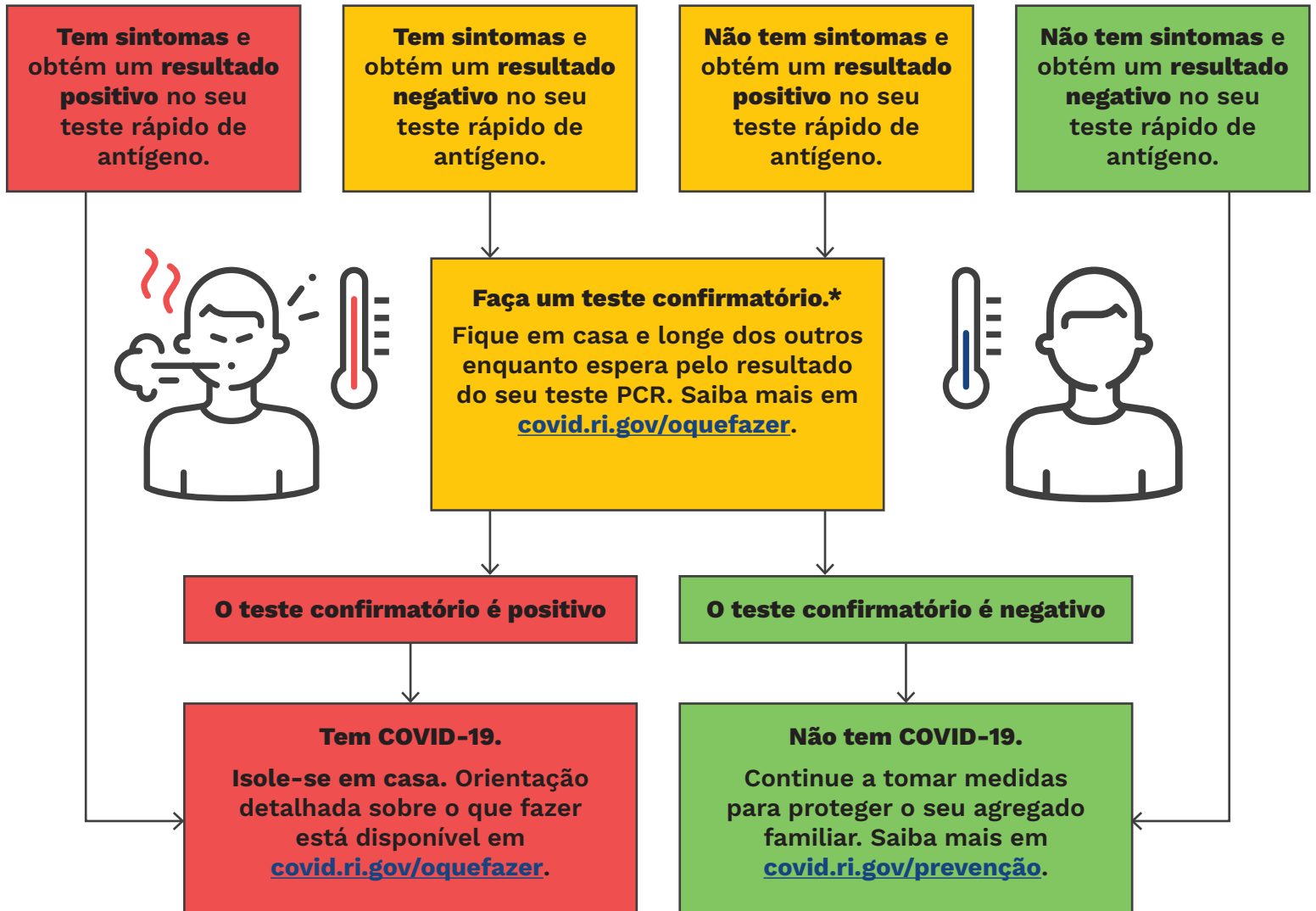


Protocolo de Teste de Confirmação de COVID-19

O Departamento de Saúde de Rhode Island (RIDOH) recomenda testes confirmatório se não tiver **sintomas** de COVID-19 e obtiver um resultado positivo num teste rápido de antígeno ou se tem **sintomas** e obtiver um resultado negativo num teste rápido de antígeno.



* Seu teste de confirmação deve ser um teste de amplificação de ácido nucleico processado em laboratório (NAAT) ou um teste de reação em cadeia da polimerase (PCR). "Você não pode usar um teste rápido NAAT ou PCR ou um NAAT caseiro ou teste PCR para confirmar o resultado do teste rápido de antígeno. Pode agendar um teste confirmatório em portal.ri.gov ou ligando para **401-222-8022**.

7/6/2021