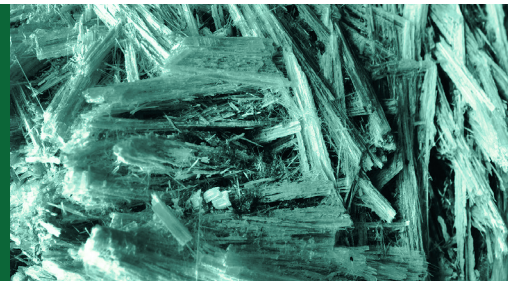


# Tenga cuidado con el asbesto



Algunos materiales de la vivienda pueden contener asbesto. Cuando éste se daña o se manipula, pueden liberarse fibras de asbesto en el aire. El hecho de respirar fibras de asbesto puede causar graves problemas de salud.

## ¿Es asbesto?

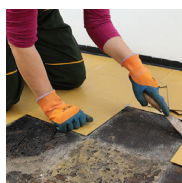
Estos son algunos materiales que suelen contener asbesto...



revestimientos exteriores



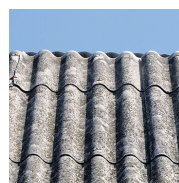
aislantes de tuberías



baldosas para pisos



cielo rasos de gotelé



productos para techos



aislante de vermiculita en áticos



paneles de yeso

*Haga que analicen o manipule el material como si contuviera asbesto.*

## ¿Necesita contratar a un profesional con licencia en asbesto para eliminar, reparar o manipular asbesto?



**Construcciones de tres o más apartamentos** y edificios de uso mixto (edificios con usos comerciales y residenciales): debe contratar a un profesional con licencia en asbesto.



**Residencias privadas** (viviendas de una o dos familias): se recomienda con firmeza que contrate a un profesional del asbesto con licencia.



**Antes de demoler cualquier estructura:** debe contratar a un inspector con licencia en asbesto para confirmar si hay algún material que contenga asbesto y eliminarlo antes de demoler.

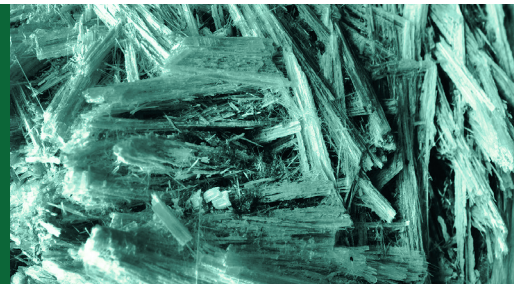
**Recuerde:** Los materiales que contienen asbesto son siempre residuos peligrosos. Deben desecharse con cuidado y de la manera correcta. El Rhode Island Eco-Depot (para los residuos peligrosos del hogar) acepta materiales con asbesto. Llame al 401-942-1430 x3241 o visite [www.EcoDepotRI.org](http://www.EcoDepotRI.org) para programar una cita.



Más información en [health.ri.gov/asbestos](http://health.ri.gov/asbestos) o en [epa.gov/asbestos](http://epa.gov/asbestos).



# Los sí y los no del asbesto para propietarios



Se recomienda encarecidamente que contrate a un profesional con licencia en asbesto para cualquier trabajo que requiera hacerle la prueba de asbesto, o para remover, reparar, o renovar áreas con asbesto,

SÍ	NO
Si sospecha que un material de construcción contiene asbesto, trátelo si efectivamente tuviera asbesto, o bien haga que lo analice un profesional.	No limpie, barra ni aspire escombros que puedan contener asbesto.
No toque los materiales que tengan asbesto que no se hayan dañado.	No serruche, lije, raspe ni taladre materiales que contengan asbesto.
Verifique si debe trabajar con un contratista con licencia en asbesto (lea el reverso de esta página o visite el sitio web del Departamento de Salud de RI).	No utilice paños ni cepillos abrasivos para quitar la cera de pisos con asbesto. Nunca utilice máquinas decapadoras en pisos con asbesto.
Haga que a las reparaciones las realice un contratista con licencia en asbesto. Se recomienda que lo haga incluso si no tiene la obligación.	No lije ni intente nivelar pisos o revestimientos con asbesto.
Evite dañar materiales que contengan asbesto.	No arrastre por la casa materiales que puedan contener asbesto. Si no puede evitar caminar por el área, límpiela con un mazo o trapeador húmedo. Si el material proviene de un área dañada o si debe limpiar una zona grande, llame a un profesional con licencia en asbesto.
Evite o limite las actividades en áreas que tengan materiales dañados que puedan contener asbesto.	Algunas veces, los materiales con asbesto pueden romperse o hacerse polvo fácilmente. No permita que nadie se exponga a estos materiales.



Más información en [health.ri.gov/asbestos](https://health.ri.gov/asbestos) o en [epa.gov/asbestos](https://epa.gov/asbestos).