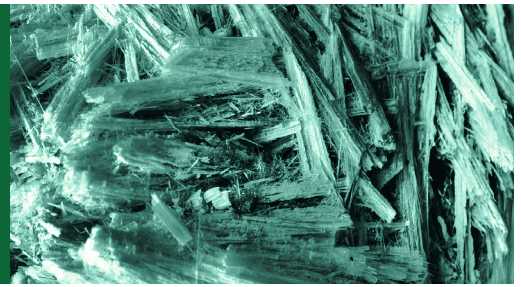


Asbesto en el hogar



El asbesto es una fibra mineral natural que se encuentra en el suelo y en las rocas.

Las fibras de asbesto no se disuelven en agua y son resistentes al fuego y al calor. Hasta la década de 1980, el asbesto se utilizaba en numerosos materiales de construcción.

El asbesto puede estar presente en materiales de construcción que se encuentran en el hogar.

Es muy probable que se hayan utilizado materiales de construcción que contenían asbesto en las casas que se construyeron o remodelaron desde comienzos de 1940 hasta 1970. El asbesto se puede encontrar en revestimientos exteriores, productos para construcción de techos, aislante de vermiculita en áticos, aislamiento de tuberías, paneles de yeso, cielos rasos de gotelé, baldosas para pisos, etc. El asbesto todavía está presente en materiales de construcción más antiguos y se sigue utilizando en algunos productos.

Cuando los materiales que contienen amianto se descascaran, se dañan o se alteran, las fibras pueden quedar suspendidas en el aire.

Esto significa que el asbesto se puede despedazarse, molerse o reducirse a polvo si se presiona con la mano cuando está seco.

El hecho de respirar o tragar fibras de asbesto puede causar graves problemas de salud.

La exposición prolongada a fibras de asbesto puede provocar un riesgo más alto de contraer cáncer de pulmón, asbestosis y mesotelioma. Los problemas de salud pueden tardar muchos años en manifestarse. La mayor parte de las enfermedades provocadas por el asbesto se diagnostican al menos 15 años después de la exposición. Ningún nivel de exposición al asbesto se considera seguro.

El asbesto que no está dañado ni alterado no representa un riesgo inmediato para la salud.

Por lo general, es mejor no hacer nada con los materiales que contienen asbesto que están en buenas condiciones.

No se puede saber si un material contiene asbesto con solo mirarlo, a menos que se trate de vidrio, madera o metal.

Se puede suponer que otros materiales de construcción contienen asbesto. También se pueden analizar muestras del material en un laboratorio. Es mucho más seguro para usted y su familia que las muestras las tome un inspector capacitado y con licencia en lugar de usted mismo. Hoy en día, los materiales que contienen asbesto y que pueden ser inhalados deben llevar una etiqueta. Es probable que los materiales más antiguos que contienen asbesto no estén etiquetados.

No altere el material que contiene o puede contener asbesto.

Los contratistas con licencia especializados en la eliminación de asbesto están capacitados para retirar, reparar, encapsular, aislar y desechar de forma segura materiales de construcción que contienen este mineral. Se recomienda que cualquier persona que este trabajando y alterando construcciones con asbesto, lo haga con un contratista con licencia en asbesto. En algunos edificios, se requiere trabajar con un diseñador de proyectos con licencia en asbesto.



Puede obtener más información sobre el asbesto y sus requisitos en health.ri.gov/asbestos.